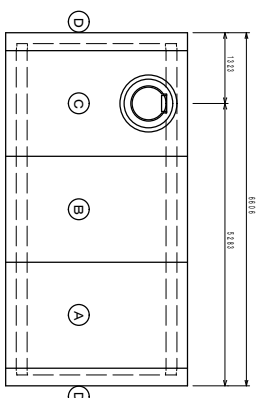
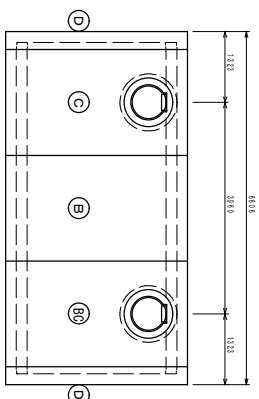
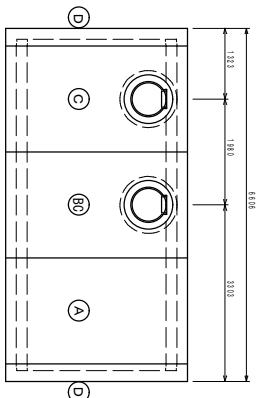


二次製品防火水槽 フロック配置例



フロックの配置について

- 1) 最大2ヶ所まで吸着投入孔及び密着シート (C, BCフロック) を配置することができます。
- 2) 吸着投入孔及び密着シート (B) の配置は、自由に選択できます。
- 3) 切り欠きのないフロック (A, CFフロック) は隣り合わせて配置できません。

MEMO



東洋コンクリート株式会社
 沖縄県中頭郡西原町字兼久218番地
 TEL 098-945-2762 FAX 098-945-5188

工事名	二次製品防火水槽 フロック配置例
図名	